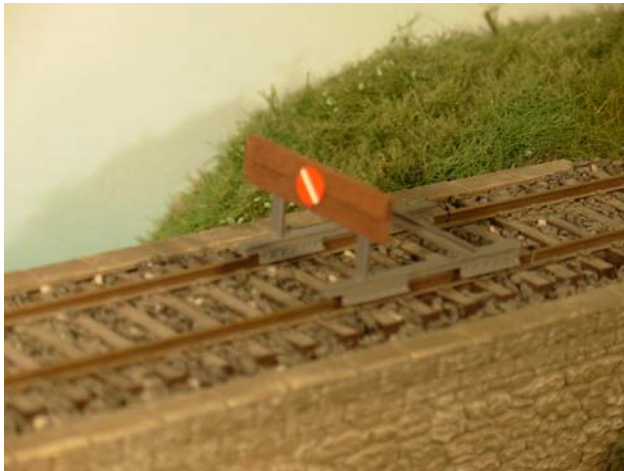


**MODELLBAUSTUDIO
BORN GmbH**
Laden + Fabrikation
Kluggasse 12
Postfach 1704
CH 8640 Rapperswil



Telefon 055 / 211 13 03
Fax 055 / 210 79 03
E-Mail info@modellbaustudio.ch

leichter Prellbock



SBB Prellbock

Stand Okt. 2013

Prellböcke nach SBB-Vorbild sind bis anhin nicht angeboten worden. Wir möchten diese Lücke nun füllen und einen Bausatz anbieten.

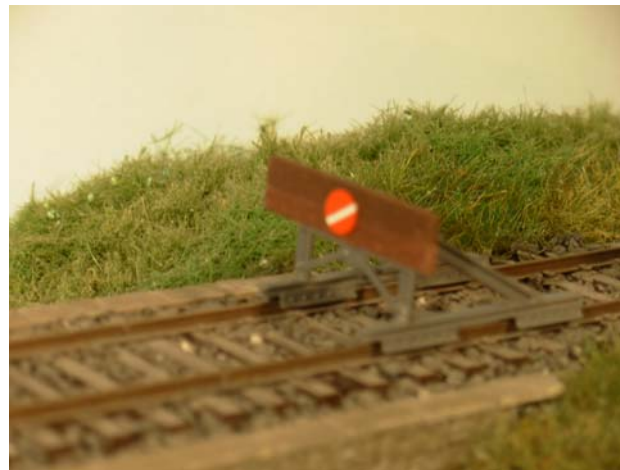
Es ist eine Version der einfachsten Bauart ohne Diagonalstreben und die Version mit Diagonalstreben im Angebot.

In Eigeninitiative lassen sich aus dem Bausatz sicher noch weitere Versionen herstellen, welche beim Vorbild zu finden sind.

Die Bausätze bestehen aus rohen Guss- und Aetzteilen, Holzprofilen und den obligaten Abschlussignalen (farbig). Kunststoffteile erlauben den Einbau bei Zweileitern ohne Kurzschlussgefahr.

Art. 9935 ohne Diagonalstreben

Art. 9936 mit Diagonalstreben
(die frontseitigen Streben lassen die Modellkupplungen anstehen)



Bestellblatt

Hiermit bekunde ich mein Interesse an diesem Modell.

Name

Vorname

Adresse

PLZ, Ort

Datum, Unterschrift

Mein Interesse gilt folgender Ausführung:

- Art. 9935 Prellbock Fr. 38.00*
- Art. 9936 Prellbock m. Streben Fr. 41.00**
- * bei Abnahme von 5 Stk pro Bestellung 10% Rabatt
- ** Fertigmodell können wir Ihnen gerne anbieten, wenn das Produktionslos 10 Stk erreicht
Aufwand lackiert ca. Fr. 25.- / Stk

- Zustellung des Bausatzes zuzügl. Versandkosten (Versandbox im Umschlag)
- Interesse besteht, ich reserviere verbindlich
- Interesse besteht, ich reserviere aber unverbindlich

Bitte einsenden an: Modellbaustudio Born GmbH
Postfach 1704
8640 Rapperswil